

# INFORME DE ACCESIBILIDAD WEB

SEGUIMIENTO SIMPLIFICADO  
UNE-EN 301549:2022

SITIO WEB  
[aacid.es/web/cc-tegucigalpa](https://aacid.es/web/cc-tegucigalpa)

Informe emitido bajo demanda

El resumen de resultados reflejados en este informe contiene datos ESTIMADOS. Es SIEMPRE necesaria una revisión manual experta complementando todos los requisitos de UNE-EN 301549:2022. Este documento NO constituye el "Informe de Revisión de la Accesibilidad" que se deberá realizar siguiendo los requisitos del artículo 17 del RD 1112/2018 para las revisiones de accesibilidad. Para la realización de verificaciones asociadas a ficheros PDF se ha empleado la herramienta veraPDF.

## ÍNDICE

1.INTRODUCCIÓN	1
1.1.CÓMO UTILIZAR EL INFORME	2
1.2.PASOS A SEGUIR TRAS RECIBIR EL INFORME	3
2.MUESTRA DE PÁGINAS	4
3.RESUMEN DE RESULTADOS	5
3.1.RESULTADOS GLOBALES	5
3.2.PUNTUACIÓN MEDIA Y NIVEL DE ADECUACIÓN ESTIMADO DE CADA PÁGINA	7
3.3.PUNTUACIÓN MEDIA DE VERIFICACIÓN A NIVEL DE SITIO WEB	9
3.4.PUNTUACIONES MEDIAS DE VERIFICACIONES. NIVEL A	10
3.5.PUNTUACIONES MEDIAS DE VERIFICACIONES. NIVEL AA	11
4.RESULTADOS POR VERIFICACIÓN Y PÁGINA	12
4.1.TABLA DE RESULTADOS POR VERIFICACIÓN Y PÁGINA. NIVEL A	13
4.2.TABLA DE RESULTADOS POR VERIFICACIÓN Y PÁGINA. NIVEL AA	14
5.RESULTADOS: PÁGINA 1	15
6.RESULTADOS: PÁGINA 2	16
6.1.INCIDENCIAS.NIVEL DE ADECUACIÓN A	17
7.RESULTADOS: PÁGINA 3	18
7.1.INCIDENCIAS.NIVEL DE ADECUACIÓN A	19
8.RESULTADOS: PÁGINA 4	21
9.RESULTADOS: PÁGINA 5	22
9.1.INCIDENCIAS.NIVEL DE ADECUACIÓN A	23
10.RESULTADOS: PÁGINA 6	24
11.RESULTADOS: PÁGINA 7	25
11.1.INCIDENCIAS.NIVEL DE ADECUACIÓN A	26
12.RESULTADOS: PÁGINA 8	27
13.RESULTADOS: PÁGINA 9	28
14.RESULTADOS: PÁGINA 10	29
15.RESULTADOS: PÁGINA 11	30
15.1.INCIDENCIAS.NIVEL DE ADECUACIÓN A	31
16.RESULTADOS: PÁGINA 12	32
16.1.INCIDENCIAS.NIVEL DE ADECUACIÓN A	33
17.RESULTADOS: PÁGINA 13	34
18.RESULTADOS: PÁGINA 14	35

18.1.INCIDENCIAS.NIVEL DE ADECUACIÓN A	36
19.RESULTADOS: PÁGINA 15	38
20.RESULTADOS: PÁGINA 16	39
21.RESULTADOS: PÁGINA 17	40
22.ANEXO I: METODOLOGÍA DEL OBSERVATORIO	41

## 1. INTRODUCCIÓN

---

El 20 de septiembre de 2018 entraron en vigor la mayoría de las provisiones del nuevo [\*Real Decreto 1112/2018, de 7 de septiembre, sobre accesibilidad de los sitios web y aplicaciones para dispositivos móviles del sector público\*](#) que traspone al ordenamiento jurídico español el [\*Directiva \(UE\) 2016/2102 del Parlamento Europeo y del Consejo, de 26 de octubre de 2016, sobre la accesibilidad de los sitios web y aplicaciones para dispositivos móviles de los organismos del sector público\*](#).

Entre las nuevas medidas puestas en marcha destaca la necesidad de establecimiento de una política de monitorización y reporte del estado de cumplimiento que se desarrolla en virtud del capítulo III sobre control, revisión, seguimiento y presentación de informes del citado Real Decreto. Según el Real Decreto, el Ministerio de Política Territorial y Función Pública, a través de la Secretaría General de Administración Digital, en el marco del [\*Observatorio de Accesibilidad Web\*](#), es el encargado de coordinar y llevar a cabo estas acciones. Actualmente estas competencias han sido transferidas al Ministerio de Asuntos económicos y Transformación digital.

La Comisión Europea ha establecido en la [\*Decisión de Ejecución \(UE\) 2018/1524\*](#), dos métodos de revisión que deberán aplicar los estados miembros, el método simplificado y el método en profundidad.

El Observatorio de Accesibilidad Web ha desarrollado la [\*Metodología de Seguimiento Simplificado UNE-EN 301549:2022\*](#), utilizada por el estado español para aplicar el seguimiento simplificado, desarrollada en base a la norma española UNE-EN 301549:2022 Requisitos de accesibilidad para productos y servicios TIC, que es la traducción española de la norma [\*EN 301549 V3.2.1 \(2021-03\) Requisitos de accesibilidad para los productos y servicios de las TIC\*](#). Estas normas están a su vez alineadas con las WCAG 2.1 del W3C.

Este informe se emite a solicitud del interesado desde el **Servicio de Diagnóstico en línea**. Este servicio ofrece una estimación de la situación de accesibilidad del sitio web basado en la metodología anteriormente indicada.

Este documento NO constituye el “Informe de revisión de la accesibilidad” que se deberá realizar siguiendo los requisitos del artículo 17 del RD 1112/2018 para las revisiones de accesibilidad. Para la realización de verificaciones asociadas a ficheros PDF se ha empleado la herramienta veraPDF.

## 1.1. CÓMO UTILIZAR EL INFORME

En primer lugar es necesario comentar, que junto con este informe de accesibilidad web, también se recibe un archivo **código\_fuente.zip**, que contiene el código en base al cual se ha realizado la evaluación de accesibilidad y se han detectado los errores. Cuando el informe solicitado es de **Sitio web** o de **Listado de páginas**, el archivo contiene una carpeta por cada página analizada, y dentro de la cual se almacena el código HTML, el archivo CSS y las referencias de la página en cuestión. Cuando el informe solicitado es de **Código fuente**, el archivo contiene el archivo que el usuario ha enviado al servicio de diagnóstico, con el mismo nombre con el que el usuario lo envió.

A continuación, se detalla cómo está organizado el informe actual.

En primer lugar, en función del tipo de análisis solicitado (Código fuente o Sitio Web / Conjunto de URLs), el "apartado 2" será "2. Código fuente analizado" o "2. Muestra de páginas". El apartado *2. Código fuente analizado* indica el nombre del fichero de código fuente analizado. El apartado *2. Muestra de páginas* indica el listado de páginas web analizadas, cuyo número varía en función de la complejidad del sitio web.

El apartado *3 Resumen de resultados* es el apartado clave a leer y procesar en primera instancia, dado que **aporta la vista general de situación del sitio web**. Recoge un resumen de los resultados del informe, indicando la puntuación del sitio web, el nivel de adecuación estimado así como la situación de cumplimiento estimada. También se aporta la Puntuación media de cada página analizada así como la Puntuación media de cada verificación a nivel de sitio web. Este apartado recoge información agregada, ya sea a nivel de sitio web, a nivel de página (indicando la puntuación media de la página agregando el conjunto de verificaciones) o a nivel de verificación (indicando la puntuación media de la verificación agregando la información de todas las páginas).

El apartado *4 Resultados por verificación* es clave para profundizar en el conocimiento de la situación de accesibilidad del sitio web. **Se debe consultar siempre antes de proseguir con la lectura del informe**. Este apartado presenta en modo tabla el valor y la modalidad para cada una de las verificaciones y para cada una de las páginas analizadas. Además, en la última fila de la tabla se recoge la conformidad estimada de cada una de las verificaciones a nivel de sitio web. Estas tablas aportan mucha información, pues permiten obtener una visión rápida de qué verificaciones están fallando y en qué páginas. A partir de esta información, será más sencillo tomar decisiones sobre qué errores corregir antes o qué páginas (o tipo de páginas) concentran la mayor parte de los problemas.

En función de las conclusiones anteriores, se pueden consultar para cada una de las páginas que más nos interesen el apartado *Resultados: Página X*, que muestra información descriptiva de los resultados de cada página, indicando el valor y la modalidad para cada una de las verificaciones. El apartado "Incidencias" aparece solo cuanto existan fallos de accesibilidad. En dicho apartado se muestran las comprobaciones en las que la página web está fallando, junto con su localización exacta dentro del código fuente, una descripción del error y una posible solución. Esto dependerá de la complejidad concreta del error.

## 1.2. PASOS A SEGUIR TRAS RECIBIR EL INFORME

Con el objetivo de ayudar al destinatario de este informe, a continuación se indican los pasos a realizar tras recibir el informe:

- **Corregir los errores de accesibilidad** indicados en este informe en el apartado 'Incidencias' de cada página. **En caso de tener dudas con respecto a la información suministrada en el informe, se puede utilizar para resolverlas el foro disponible en la pestaña “Colaboración”, dentro de la [comunidad de accesibilidad](#).**
- **Solicitar un nuevo informe al servicio de diagnóstico en línea** del Observatorio para verificar la consolidación de los cambios realizados en la fase anterior.

Hasta aquí, se estaría cumpliendo con la mejora de la accesibilidad en el marco del **seguimiento simplificado** establecido en la [Decisión de Ejecución \(UE\) 2018/1524](#) (subconjunto de criterios de conformidad de verificación automática)

En cualquier caso, esta revisión debería ser complementada para considerar **todos los requisitos de accesibilidad de la UNE-EN 301549:2022** tanto de **revisión automática como manual**. Como material de ayuda para complementar la evaluación puede consultar la [Guía de validación de accesibilidad](#) web disponible en el PAe, que entre otras cuestiones, contiene una relación de herramientas gratuitas para apoyarse en la realización de ese proceso.

## 2. MUESTRA DE PÁGINAS

Teniendo en cuenta la complejidad del sitio web, a continuación se detalla la muestra de páginas incluidas en el presente análisis:

Página	URL
Página 1	<a href="https://www.aecid.es/web/cc-tegucigalpa">https://www.aecid.es/web/cc-tegucigalpa</a>
Página 2	<a href="https://www.aecid.es/web/cc-tegucigalpa/-/algoritmos.-taller-de-ableton-live-ia?redirect=%2Fweb%2Fcc-tegucigalpa">https://www.aecid.es/web/cc-tegucigalpa/-/algoritmos.-taller-de-ableton-live-ia?redirect=%2Fweb%2Fcc-tegucigalpa</a>
Página 3	<a href="https://www.aecid.es/web/cc-tegucigalpa/-/brandalismo-taller-de-kick-off-de-marca-para-redes-sociales?redirect=%2Fweb%2Fcc-tegucigalpa">https://www.aecid.es/web/cc-tegucigalpa/-/brandalismo-taller-de-kick-off-de-marca-para-redes-sociales?redirect=%2Fweb%2Fcc-tegucigalpa</a>
Página 4	<a href="https://www.aecid.es/web/cc-tegucigalpa/cce/sobre-el-ccet">https://www.aecid.es/web/cc-tegucigalpa/cce/sobre-el-ccet</a>
Página 5	<a href="https://www.aecid.es/web/cc-tegucigalpa/detalle-categorias/-/categories/7623537">https://www.aecid.es/web/cc-tegucigalpa/detalle-categorias/-/categories/7623537</a>
Página 6	<a href="https://www.aecid.es/web/cc-tegucigalpa/inicio">https://www.aecid.es/web/cc-tegucigalpa/inicio</a>
Página 7	<a href="https://www.aecid.es/web/cc-tegucigalpa/aviso-legal">https://www.aecid.es/web/cc-tegucigalpa/aviso-legal</a>
Página 8	<a href="https://www.aecid.es/web/cc-tegucigalpa/actividades/inscripciones">https://www.aecid.es/web/cc-tegucigalpa/actividades/inscripciones</a>
Página 9	<a href="https://www.aecid.es/web/cc-tegucigalpa/participa/env%C3%ADa-tu-proyecto">https://www.aecid.es/web/cc-tegucigalpa/participa/env%C3%ADa-tu-proyecto</a>
Página 10	<a href="https://www.aecid.es/web/cc-tegucigalpa/-/exposici%C3%B3n-hauscencia-distimia-de-la-carne?redirect=%2Fweb%2Fcc-tegucigalpa%2Finicio">https://www.aecid.es/web/cc-tegucigalpa/-/exposici%C3%B3n-hauscencia-distimia-de-la-carne?redirect=%2Fweb%2Fcc-tegucigalpa%2Finicio</a>
Página 11	<a href="https://www.aecid.es/web/cc-tegucigalpa/pol%C3%ADtica-de-cookies">https://www.aecid.es/web/cc-tegucigalpa/pol%C3%ADtica-de-cookies</a>
Página 12	<a href="https://www.aecid.es/web/cc-tegucigalpa/detalle-categorias/-/categories/7623678">https://www.aecid.es/web/cc-tegucigalpa/detalle-categorias/-/categories/7623678</a>
Página 13	<a href="https://www.aecid.es/web/cc-tegucigalpa/accesibilidad">https://www.aecid.es/web/cc-tegucigalpa/accesibilidad</a>
Página 14	<a href="https://www.aecid.es/web/cc-tegucigalpa/publicaciones/archivo">https://www.aecid.es/web/cc-tegucigalpa/publicaciones/archivo</a>
Página 15	<a href="https://www.aecid.es/web/cc-tegucigalpa/cce/contacta-con-el-cce">https://www.aecid.es/web/cc-tegucigalpa/cce/contacta-con-el-cce</a>
Página 16	<a href="https://www.aecid.es/web/cc-tegucigalpa/actividades/actividades-recomendadas">https://www.aecid.es/web/cc-tegucigalpa/actividades/actividades-recomendadas</a>
Página 17	<a href="https://www.aecid.es/web/cc-tegucigalpa/cce/red-cce">https://www.aecid.es/web/cc-tegucigalpa/cce/red-cce</a>

El análisis se ha ejecutado con la siguiente configuración:

- Origen:  
<https://www.aecid.es/web/cc-tegucigalpa>
- Forma de selección de páginas: aleatoria
- Complejidad: Baja (17 páginas)
  - Profundidad 4
  - Amplitud 4
- Selección restringida a directorio: Sí
- Comprobación de enlaces rotos: No
- Metodología Seguimiento Simplificado UNE-EN 301549:2022

### 3. RESUMEN DE RESULTADOS

#### 3.1. RESULTADOS GLOBALES

En este apartado se muestran los resultados globales del sitio web calculados de acuerdo a la metodología actual del Observatorio de Accesibilidad Web. Los resultados calculados son los siguientes:

La **puntuación media del sitio web** refleja la cantidad de verificaciones de accesibilidad que se satisfacen correctamente, ya sean de nivel de adecuación A o AA. Por lo tanto, cuanto más alta sea la puntuación, más verificaciones de accesibilidad se están cumpliendo.

El **nivel de adecuación estimado** del sitio web (No válido, A o AA) está relacionado con el nivel de adecuación de las verificaciones que se satisfacen. Si los fallos se concentran en verificaciones de nivel de adecuación A, el nivel de adecuación estimado será 'No válido' aunque la puntuación media del sitio web sea alta.

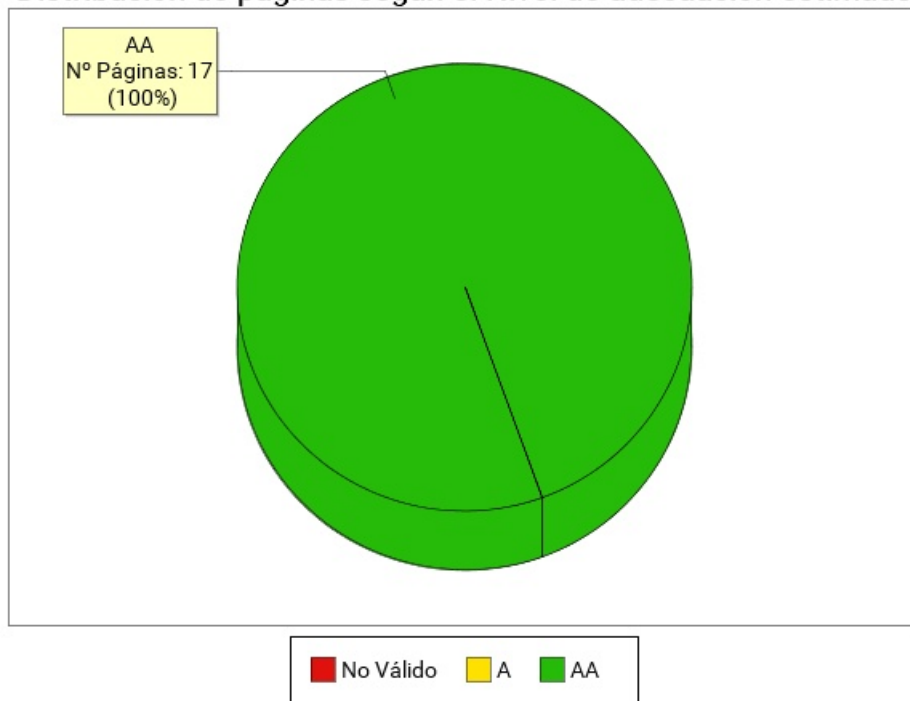
La **situación de cumplimiento estimada** del sitio web (No conforme, Parcialmente conforme o Plenamente conforme) está relacionada con la conformidad (No aplica, Conforme o No conforme) de cada una de las verificaciones a nivel de sitio web.

Los datos reflejados son ESTIMATIVOS. Para conocer la situación REAL es SIEMPRE necesaria una revisión manual experta complementando todos los requisitos de UNE-EN 301549:2022.

	Resultado
Puntuación media del sitio web	9.66
Nivel de adecuación estimado	AA
Situación de cumplimiento estimada	Parcialmente conforme
Puntuación media de páginas HTML	9.66
Puntuación media de documentos PDF	No aplica

A continuación se muestra la distribución de páginas según el nivel de adecuación estimado (No válido, A o AA).

Distribución de páginas según el Nivel de adecuación estimado

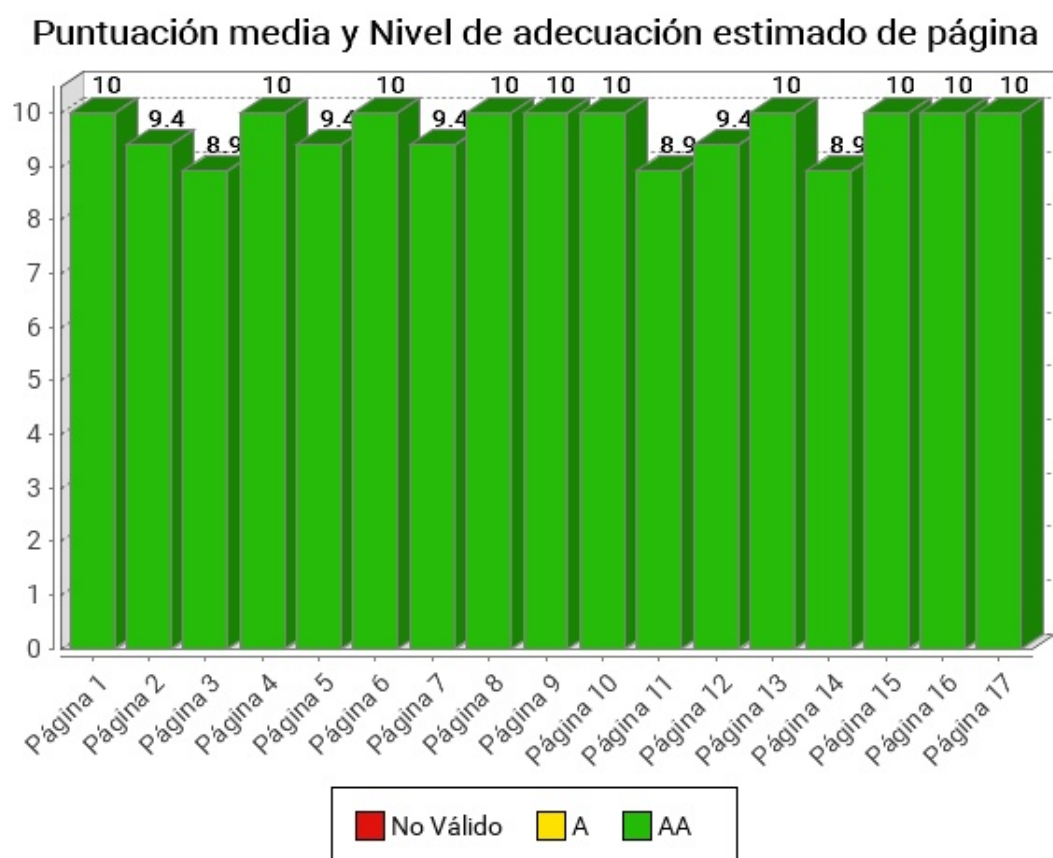


Nivel de adecuación estimado	Número de páginas	Porcentaje de páginas
AA	17	100%
A	0	0%
No Válido	0	0%

### 3.2. PUNTUACIÓN MEDIA Y NIVEL DE ADECUACIÓN ESTIMADO DE CADA PÁGINA

Se muestra a continuación de forma esquemática el resultado obtenido en el análisis individual de cada página, indicando la Puntuación Media de Página (PMP) y el grado de adecuación en cada caso.

En el eje X de la gráfica se muestran las páginas analizadas en el sitio web, mientras que el eje Y representa la puntuación obtenida por cada una de ellas. Además, la barra de puntuación de cada página indica mediante el código de color "Rojo - Amarillo - Verde", el grado de adecuación obtenido (No Válido, A, AA).



Página	Puntuación Media	Nivel de adecuación estimado
<i>Página 1</i>	10.0	AA
<i>Página 2</i>	9.4	AA
<i>Página 3</i>	8.9	AA
<i>Página 4</i>	10.0	AA
<i>Página 5</i>	9.4	AA
<i>Página 6</i>	10.0	AA
<i>Página 7</i>	9.4	AA
<i>Página 8</i>	10.0	AA
<i>Página 9</i>	10.0	AA
<i>Página 10</i>	10.0	AA
<i>Página 11</i>	8.9	AA
<i>Página 12</i>	9.4	AA
<i>Página 13</i>	10.0	AA
<i>Página 14</i>	8.9	AA
<i>Página 15</i>	10.0	AA
<i>Página 16</i>	10.0	AA
<i>Página 17</i>	10.0	AA

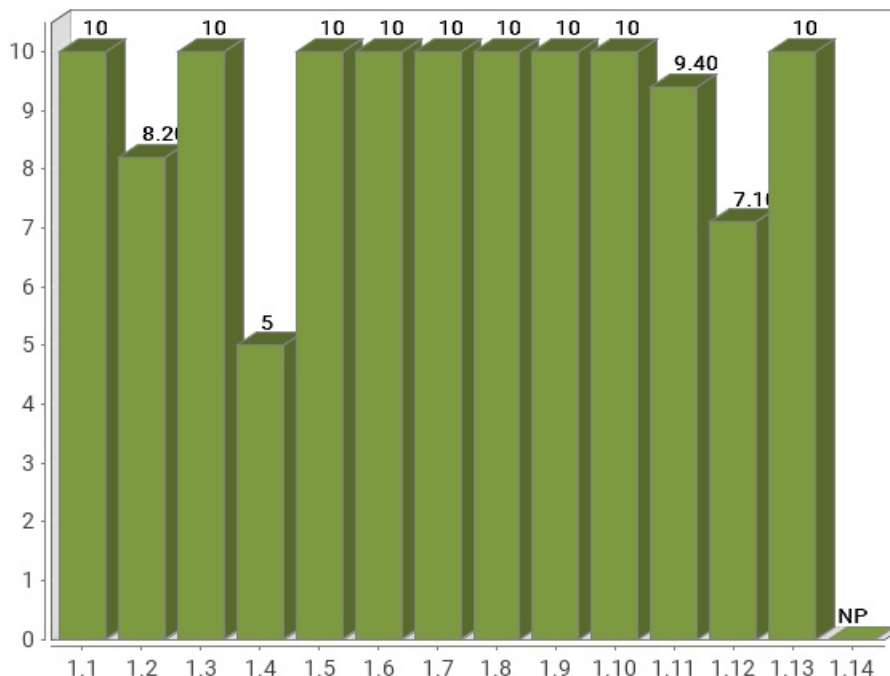
### 3.3. PUNTUACIÓN MEDIA DE VERIFICACIÓN A NIVEL DE SITIO WEB

A continuación se presentan, a nivel de sitio web, la puntuación media de cada verificación agregando los resultados de todas las páginas analizadas, en primer lugar para las verificaciones de nivel de adecuación A y en segundo lugar para las verificaciones de nivel de adecuación AA.

El eje X de las gráficas representa cada una de las verificaciones analizadas en un nivel de adecuación, y el eje Y presenta la Puntuación Media de verificación (PMV) obtenida agregando los resultados de todas las páginas analizadas. Aquellas verificaciones con una puntuación más baja son las que presentan mayores problemas de accesibilidad y sobre las cuáles habrá que concentrar los esfuerzos de mejora. Los valores "NP - No puntúa" indican que no hay ningún elemento de ese tipo analizable en la muestra y, por lo tanto, no suponen problemas de accesibilidad.

### 3.4. PUNTUACIONES MEDIAS DE VERIFICACIONES. NIVEL A

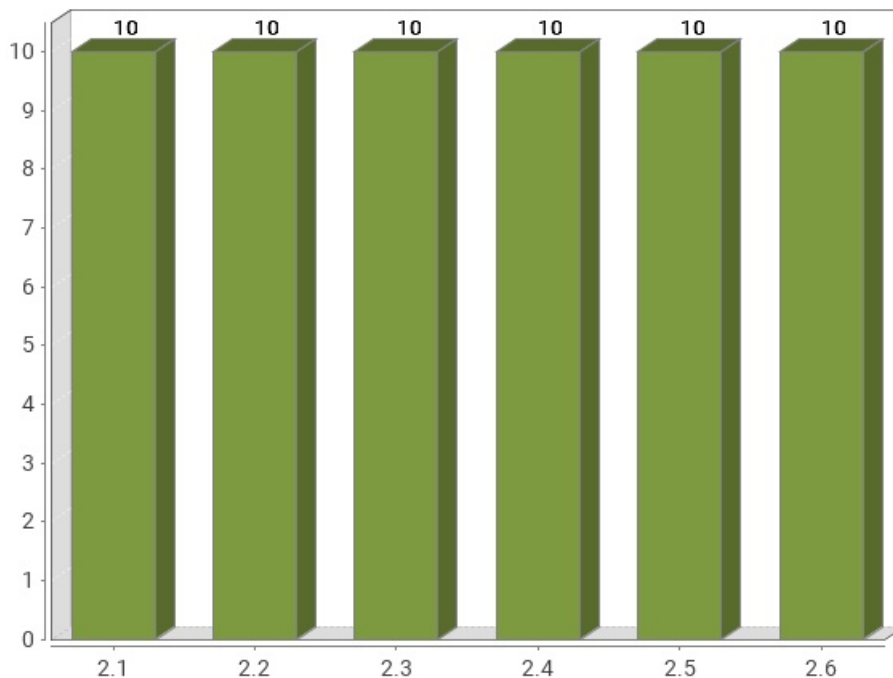
Puntuación media de verificación. Nivel de adecuación A



Verificación	Puntuación media
1.1 Existencia de alternativas textuales	10
1.2 Uso de encabezados	8.20
1.3 Uso de listas	10
1.4 Tablas de datos	5
1.5 Agrupación estructural	10
1.6 Separación de contenido y presentación	10
1.7 Identificación del idioma principal	10
1.8 Navegación con javascript accesible y control de usuario	10
1.9 Formularios y etiquetas	10
1.10 Formularios y estructura	10
1.11 Título de página y de marcos	9.40
1.12 Enlaces descriptivos	7.10
1.13 Cambios de contexto	10
1.14 Compatibilidad	No aplica
Puntuación Media A	9.21

### 3.5. PUNTUACIONES MEDIAS DE VERIFICACIONES. NIVEL AA

**Puntuación media de verificación. Nivel de adecuación AA**



Verificación	Puntuación media
2.1 Identificación de los cambios de idioma	10
2.2 Legibilidad y contraste	10
2.3 Maquetación adaptable	10
2.4 Múltiples vías de navegación	10
2.5 Independencia del dispositivo	10
2.6 Navegación consistente	10
Puntuación Media AA	10.00

## 4. RESULTADOS POR VERIFICACIÓN Y PÁGINA

---

En este apartado se presenta en modo tabla el **Valor** y la **Modalidad** de cada una de las verificaciones recogidas en la metodología del observatorio y para cada una de las páginas analizadas.

Además, la última fila de cada tabla recoge la **Conformidad** estimada de cada verificación a nivel de sitio web.

Por lo tanto, se puede ver de forma rápida y visual en qué páginas hay que **concentrar esfuerzos** para mejorar los resultados del observatorio (aquellas con **modalidad Falla o puntuación cero**).

Una página tendrá **Valor "0"** y **Modalidad "Pasa"** cuando tenga algún problema menor de accesibilidad. Esto quiere decir que hay algún aspecto que corregir pero este no es tan grave como para asignarle modalidad "Falla". Para mejorar la accesibilidad los primeros esfuerzos se deben enfocar en solucionar los problemas que originan modalidad "Falla".

#### 4.1. TABLA DE RESULTADOS POR VERIFICACIÓN Y PÁGINA. NIVEL A

Página	1.1	1.2	1.3	1.4	1.5	1.6	1.7	1.8	1.9	1.10	1.11	1.12	1.13	1.14
<i>Página 1</i>	1 P	1 P	1 P	- P	1 P	1 P	1 P	1 P	1 P	1 P	1 P	1 P	1 P	- P
<i>Página 2</i>	1 P	1 P	1 P	- P	1 P	1 P	1 P	1 P	1 P	1 P	1 P	0 F	1 P	- P
<i>Página 3</i>	1 P	0 F	1 P	- P	1 P	1 P	1 P	1 P	1 P	1 P	1 P	0 F	1 P	- P
<i>Página 4</i>	1 P	1 P	1 P	1 P	1 P	1 P	1 P	1 P	1 P	1 P	1 P	1 P	1 P	- P
<i>Página 5</i>	1 P	1 P	1 P	- P	1 P	1 P	1 P	1 P	1 P	1 P	1 P	0 F	1 P	- P
<i>Página 6</i>	1 P	1 P	1 P	- P	1 P	1 P	1 P	1 P	1 P	1 P	1 P	1 P	1 P	- P
<i>Página 7</i>	1 P	0 F	1 P	- P	1 P	1 P	1 P	1 P	1 P	1 P	1 P	1 P	1 P	- P
<i>Página 8</i>	1 P	1 P	1 P	- P	1 P	1 P	1 P	1 P	1 P	1 P	1 P	1 P	1 P	- P
<i>Página 9</i>	1 P	1 P	1 P	- P	1 P	1 P	1 P	1 P	1 P	1 P	1 P	1 P	1 P	- P
<i>Página 10</i>	1 P	1 P	1 P	- P	1 P	1 P	1 P	1 P	1 P	1 P	1 P	1 P	1 P	- P
<i>Página 11</i>	1 P	0 F	1 P	0 F	1 P	1 P	1 P	1 P	1 P	1 P	1 P	1 P	1 P	- P
<i>Página 12</i>	1 P	1 P	1 P	- P	1 P	1 P	1 P	1 P	1 P	1 P	1 P	0 F	1 P	- P
<i>Página 13</i>	1 P	1 P	1 P	- P	1 P	1 P	1 P	1 P	1 P	1 P	1 P	1 P	1 P	- P
<i>Página 14</i>	1 P	1 P	1 P	- P	1 P	1 P	1 P	1 P	1 P	1 P	0 F	0 F	1 P	- P
<i>Página 15</i>	1 P	1 P	1 P	- P	1 P	1 P	1 P	1 P	1 P	1 P	1 P	1 P	1 P	- P
<i>Página 16</i>	1 P	1 P	1 P	- P	1 P	1 P	1 P	1 P	1 P	1 P	1 P	1 P	1 P	- P
<i>Página 17</i>	1 P	1 P	1 P	- P	1 P	1 P	1 P	1 P	1 P	1 P	1 P	1 P	1 P	- P
Sitio web	C	NC	C	NC	C	C	C	C	C	C	C	NC	C	NA

##### Modalidad de Verificación en una página

-: Valor No Puntuado  
1: Valor 1  
0: Valor 0  
P: Modalidad PASA  
F: Modalidad FALLA

##### Conformidad de verificación en el sitio web

C: Conforme  
NC: No conforme  
NA: No aplica

##### Verificaciones

- 1.1 Existencia de alternativas textuales
- 1.2 Uso de encabezados
- 1.3 Uso de listas
- 1.4 Tablas de datos
- 1.5 Agrupación estructural
- 1.6 Separación de contenido y presentación
- 1.7 Identificación del idioma principal
- 1.8 Navegación con javascript accesible y control de usuario
- 1.9 Formularios y etiquetas
- 1.10 Formularios y estructura
- 1.11 Título de página y de marcos
- 1.12 Enlaces descriptivos
- 1.13 Cambios de contexto
- 1.14 Compatibilidad

## 4.2. TABLA DE RESULTADOS POR VERIFICACIÓN Y PÁGINA. NIVEL AA

Página	2.1	2.2	2.3	2.4	2.5	2.6
<a href="#">Página 1</a>	1 P	1 P	1 P	1 P	1 P	1 P
<a href="#">Página 2</a>	1 P	1 P	1 P	1 P	1 P	1 P
<a href="#">Página 3</a>	1 P	1 P	1 P	1 P	1 P	1 P
<a href="#">Página 4</a>	1 P	1 P	1 P	1 P	1 P	1 P
<a href="#">Página 5</a>	1 P	1 P	1 P	1 P	1 P	1 P
<a href="#">Página 6</a>	1 P	1 P	1 P	1 P	1 P	1 P
<a href="#">Página 7</a>	1 P	1 P	1 P	1 P	1 P	1 P
<a href="#">Página 8</a>	1 P	1 P	1 P	1 P	1 P	1 P
<a href="#">Página 9</a>	1 P	1 P	1 P	1 P	1 P	1 P
<a href="#">Página 10</a>	1 P	1 P	1 P	1 P	1 P	1 P
<a href="#">Página 11</a>	1 P	1 P	1 P	1 P	1 P	1 P
<a href="#">Página 12</a>	1 P	1 P	1 P	1 P	1 P	1 P
<a href="#">Página 13</a>	1 P	1 P	1 P	1 P	1 P	1 P
<a href="#">Página 14</a>	1 P	1 P	1 P	1 P	1 P	1 P
<a href="#">Página 15</a>	1 P	1 P	1 P	1 P	1 P	1 P
<a href="#">Página 16</a>	1 P	1 P	1 P	1 P	1 P	1 P
<a href="#">Página 17</a>	1 P	1 P	1 P	1 P	1 P	1 P
Sitio web	C	C	C	C	C	C

### Modalidad de Verificación en una página

-: Valor No Puntuado  
 1: Valor 1  
 0: Valor 0  
 P: Modalidad PASA  
 F: Modalidad FALLA

### Conformidad de verificación en el sitio web

C: Conforme  
 NC: No conforme  
 NA: No aplica

### Verificaciones

2.1 Identificación de los cambios de idioma  
 2.2 Legibilidad y contraste  
 2.3 Maquetación adaptable  
 2.4 Múltiples vías de navegación  
 2.5 Independencia del dispositivo  
 2.6 Navegación consistente

## 5. RESULTADOS: PÁGINA 1

Título	Inicio - CCE - Tegucigalpa - aecid.es
URL	<a href="https://www.aecid.es/web/cc-tegucigalpa">https://www.aecid.es/web/cc-tegucigalpa</a>
Puntuación media	10.00
Nivel de adecuación estimado	AA

### Verificaciones. Nivel de adecuación A

Verificación	Valor	Modalidad
1.1 Existencia de alternativas textuales	1	Pasa
1.2 Uso de encabezados	1	Pasa
1.3 Uso de listas	1	Pasa
1.4 Tablas de datos	No aplica	Pasa
1.5 Agrupación estructural	1	Pasa
1.6 Separación de contenido y presentación	1	Pasa
1.7 Identificación del idioma principal	1	Pasa
1.8 Navegación con javascript accesible y control de usuario	1	Pasa
1.9 Formularios y etiquetas	1	Pasa
1.10 Formularios y estructura	1	Pasa
1.11 Título de página y de marcos	1	Pasa
1.12 Enlaces descriptivos	1	Pasa
1.13 Cambios de contexto	1	Pasa
1.14 Compatibilidad	No aplica	Pasa

### Verificaciones. Nivel de adecuación AA

Verificación	Valor	Modalidad
2.1 Identificación de los cambios de idioma	1	Pasa
2.2 Legibilidad y contraste	1	Pasa
2.3 Maquetación adaptable	1	Pasa
2.4 Múltiples vías de navegación	1	Pasa
2.5 Independencia del dispositivo	1	Pasa
2.6 Navegación consistente	1	Pasa

## 6. RESULTADOS: PÁGINA 2

Título	AlgoRitmos. Taller de Ableton Live + IA - CCE - Tegucigalpa - aecid.es
URL	<a href="https://www.aecid.es/web/cc-tegucigalpa/-/algoritmos.-taller-de-ableton-live-ia?redirect=%2Fweb%2Fcc-tegucigalpa">https://www.aecid.es/web/cc-tegucigalpa/-/algoritmos.-taller-de-ableton-live-ia?redirect=%2Fweb%2Fcc-tegucigalpa</a>
Puntuación media	9.40
Nivel de adecuación estimado	AA

### Verificaciones. Nivel de adecuación A

Verificación	Valor	Modalidad
1.1 Existencia de alternativas textuales	1	Pasa
1.2 Uso de encabezados	1	Pasa
1.3 Uso de listas	1	Pasa
1.4 Tablas de datos	No aplica	Pasa
1.5 Agrupación estructural	1	Pasa
1.6 Separación de contenido y presentación	1	Pasa
1.7 Identificación del idioma principal	1	Pasa
1.8 Navegación con javascript accesible y control de usuario	1	Pasa
1.9 Formularios y etiquetas	1	Pasa
1.10 Formularios y estructura	1	Pasa
1.11 Título de página y de marcos	1	Pasa
1.12 Enlaces descriptivos	0	Falla
1.13 Cambios de contexto	1	Pasa
1.14 Compatibilidad	No aplica	Pasa

### Verificaciones. Nivel de adecuación AA

Verificación	Valor	Modalidad
2.1 Identificación de los cambios de idioma	1	Pasa
2.2 Legibilidad y contraste	1	Pasa
2.3 Maquetación adaptable	1	Pasa
2.4 Múltiples vías de navegación	1	Pasa
2.5 Independencia del dispositivo	1	Pasa
2.6 Navegación consistente	1	Pasa

## 6.1. INCIDENCIAS.NIVEL DE ADECUACIÓN A

### 1.12 Enlaces descriptivos

#### Problema Enlaces cuyo contenido solo consiste en una imagen y la imagen tiene alt vacío.

El texto de los enlaces debe ser significativo y resultar útil para identificar la función o el destino de los mismos. En caso de necesitar algún tipo de información adicional ésta se podrá añadir por medio del atributo title, el cuál contendrá todo el texto del enlace además de dicha información adicional.

En todo caso, el texto de los enlaces no podrá estar vacío y en el caso de que su único contenido sea una imagen entonces ésta deberá tener un texto alternativo que sea significativo como texto del enlace.

Línea	Columna	Código
4287	137	<A href="https://open.spotify.com/intl-es/artist/16osrVMRVlsUygDdmt3RdH?si=7RMgXdSgTliQdK--7Jst7g"> <IMG alt="" height="57" src="/documents/d/cc-tegucigalpa/cs_logo_spotify-removebg-preview-png" width="103"/> </A>
4291	84	<A href="https://forms.gle/bvG81DHqNNK4Unpm9"> <IMG alt="" height="41" src="/documents/d/cc-tegucigalpa/inscribite-aqui-png" width="190"/> </A>

### 1.12 Enlaces descriptivos

#### Problema Enlaces cuyo texto está vacío.

El texto de los enlaces debe ser significativo y resultar útil para identificar la función o el destino de los mismos. En caso de necesitar algún tipo de información adicional ésta se podrá añadir por medio del atributo title, el cuál contendrá todo el texto del enlace además de dicha información adicional.

En todo caso, el texto de los enlaces no podrá estar vacío y en el caso de que su único contenido sea una imagen entonces ésta deberá tener un texto alternativo que sea significativo como texto del enlace.

Línea	Columna	Código
4287	137	<A href="https://open.spotify.com/intl-es/artist/16osrVMRVlsUygDdmt3RdH?si=7RMgXdSgTliQdK--7Jst7g"> <IMG alt="" height="57" src="/documents/d/cc-tegucigalpa/cs_logo_spotify-removebg-preview-png" width="103"/> </A>
4291	84	<A href="https://forms.gle/bvG81DHqNNK4Unpm9"> <IMG alt="" height="41" src="/documents/d/cc-tegucigalpa/inscribite-aqui-png" width="190"/> </A>

## 7. RESULTADOS: PÁGINA 3

Título	Brandalismo - Taller de kick Off de Marca para Redes Sociales - CCE - Tegucigalpa - aecid.es
URL	<a href="https://www.aecid.es/web/cc-tegucigalpa/-/brandalismo-taller-de-kick-off-de-marca-para-redes-sociales?redirect=%2Fweb%2Fcc-tegucigalpa">https://www.aecid.es/web/cc-tegucigalpa/-/brandalismo-taller-de-kick-off-de-marca-para-redes-sociales?redirect=%2Fweb%2Fcc-tegucigalpa</a>
Puntuación media	8.90
Nivel de adecuación estimado	AA

### Verificaciones. Nivel de adecuación A

Verificación	Valor	Modalidad
1.1 Existencia de alternativas textuales	1	Pasa
1.2 Uso de encabezados	0	Falla
1.3 Uso de listas	1	Pasa
1.4 Tablas de datos	No aplica	Pasa
1.5 Agrupación estructural	1	Pasa
1.6 Separación de contenido y presentación	1	Pasa
1.7 Identificación del idioma principal	1	Pasa
1.8 Navegación con javascript accesible y control de usuario	1	Pasa
1.9 Formularios y etiquetas	1	Pasa
1.10 Formularios y estructura	1	Pasa
1.11 Título de página y de marcos	1	Pasa
1.12 Enlaces descriptivos	0	Falla
1.13 Cambios de contexto	1	Pasa
1.14 Compatibilidad	No aplica	Pasa

### Verificaciones. Nivel de adecuación AA

Verificación	Valor	Modalidad
2.1 Identificación de los cambios de idioma	1	Pasa
2.2 Legibilidad y contraste	1	Pasa
2.3 Maquetación adaptable	1	Pasa
2.4 Múltiples vías de navegación	1	Pasa
2.5 Independencia del dispositivo	1	Pasa
2.6 Navegación consistente	1	Pasa

## 7.1. INCIDENCIAS.NIVEL DE ADECUACIÓN A

### 1.2 Uso de encabezados

#### Problema Salto en los niveles de encabezado

Los elementos de encabezado (H1...H6) sirven para identificar los títulos de las diferentes secciones en las que se estructura un documento. El nivel empleado en cada encabezado es lo que definirá la estructura jerárquica de las secciones del documento. Por tanto, esta estructura de encabezados y los niveles empleados ha de ser correcta reflejando la estructura lógica del contenido de la página, identificando como encabezados todos los títulos de sección, sin emplear elementos de encabezado únicamente para crear efectos de presentación y sin saltarse niveles intermedios al descender en la jerarquía de encabezados (p. ej. sin pasar de un nivel de encabezado H2 a un nivel H4 en lugar de a un H3).

En este caso, se están produciendo saltos en los niveles de encabezado que deben ser solucionados.

Una estructura correcta de encabezados es de gran importancia ya que las aplicaciones de usuario y los productos de apoyo, como los lectores de pantalla, pueden proporcionar mecanismos especiales de navegación que permitan a los usuarios acceder de forma rápida a las distintas secciones que componen una página web (p. ej. mediante una índice o mapa del documento con accesos directos a las diferentes secciones del mismo).

Línea	Columna	Código
4281	39	<H3 data-end="1097" data-start="1071"><STRONG data-end="1097" data-start="1075">¿Qué trabajaremos?</STRONG></H3>

### 1.12 Enlaces descriptivos

#### Problema Enlaces cuyo contenido solo consiste en una imagen y la imagen tiene alt vacío.

El texto de los enlaces debe ser significativo y resultar útil para identificar la función o el destino de los mismos. En caso de necesitar algún tipo de información adicional ésta se podrá añadir por medio del atributo title, el cuál contendrá todo el texto del enlace además de dicha información adicional.

En todo caso, el texto de los enlaces no podrá estar vacío y en el caso de que su único contenido sea una imagen entonces ésta deberá tener un texto alternativo que sea significativo como texto del enlace.

Línea	Columna	Código
4305	159	<A href="https://docs.google.com/forms/d/e/1FAIpQLSeZIUfEQAv1wcZGq23r40UDQunlX7ApaLpjgbNLxCwShwCNow/viewform?usp=dialog"><IMG alt="" height="44" src="/documents/d/cc-tegucigalpa/inscribite-aqui-png" width="202"/></A>

### 1.12 Enlaces descriptivos

#### Problema Enlaces cuyo texto está vacío.

El texto de los enlaces debe ser significativo y resultar útil para identificar la función o el destino de los mismos. En caso de necesitar algún tipo de información adicional ésta se podrá añadir por medio del atributo title, el cuál contendrá todo el texto del enlace además de dicha información adicional.

En todo caso, el texto de los enlaces no podrá estar vacío y en el caso de que su único contenido sea una imagen entonces ésta deberá tener un texto alternativo que sea significativo como texto del enlace.

Línea	Columna	Código
4305	159	<A href="https://docs.google.com/forms/d/e/1FAIpQLSeZIUfEQAvlwcZGq23r40UDQunlX7ApaLpjgbNLxCwShwCNow/viewform?usp=dialog"> <IMG alt="" height="44" src="/documents/d/cc-tegucigalpa/inscribite-aqui-png" width="202"/> </A>

## 8. RESULTADOS: PÁGINA 4

Título	Sobre el CCE - CCE - Tegucigalpa - aecid.es
URL	<a href="https://www.aecid.es/web/cc-tegucigalpa/cce/sobre-el-ccet">https://www.aecid.es/web/cc-tegucigalpa/cce/sobre-el-ccet</a>
Puntuación media	10.00
Nivel de adecuación estimado	AA

### Verificaciones. Nivel de adecuación A

Verificación	Valor	Modalidad
1.1 Existencia de alternativas textuales	1	Pasa
1.2 Uso de encabezados	1	Pasa
1.3 Uso de listas	1	Pasa
1.4 Tablas de datos	1	Pasa
1.5 Agrupación estructural	1	Pasa
1.6 Separación de contenido y presentación	1	Pasa
1.7 Identificación del idioma principal	1	Pasa
1.8 Navegación con javascript accesible y control de usuario	1	Pasa
1.9 Formularios y etiquetas	1	Pasa
1.10 Formularios y estructura	1	Pasa
1.11 Título de página y de marcos	1	Pasa
1.12 Enlaces descriptivos	1	Pasa
1.13 Cambios de contexto	1	Pasa
1.14 Compatibilidad	No aplica	Pasa

### Verificaciones. Nivel de adecuación AA

Verificación	Valor	Modalidad
2.1 Identificación de los cambios de idioma	1	Pasa
2.2 Legibilidad y contraste	1	Pasa
2.3 Maquetación adaptable	1	Pasa
2.4 Múltiples vías de navegación	1	Pasa
2.5 Independencia del dispositivo	1	Pasa
2.6 Navegación consistente	1	Pasa

## 9. RESULTADOS: PÁGINA 5

Título	Detalle categorías - CCE - Tegucigalpa - aecid.es
URL	<a href="https://www.aecid.es/web/cc-tegucigalpa/detalle-categorias/-/categories/7623537">https://www.aecid.es/web/cc-tegucigalpa/detalle-categorias/-/categories/7623537</a>
Puntuación media	9.40
Nivel de adecuación estimado	AA

### Verificaciones. Nivel de adecuación A

Verificación	Valor	Modalidad
1.1 Existencia de alternativas textuales	1	Pasa
1.2 Uso de encabezados	1	Pasa
1.3 Uso de listas	1	Pasa
1.4 Tablas de datos	No aplica	Pasa
1.5 Agrupación estructural	1	Pasa
1.6 Separación de contenido y presentación	1	Pasa
1.7 Identificación del idioma principal	1	Pasa
1.8 Navegación con javascript accesible y control de usuario	1	Pasa
1.9 Formularios y etiquetas	1	Pasa
1.10 Formularios y estructura	1	Pasa
1.11 Título de página y de marcos	1	Pasa
1.12 Enlaces descriptivos	0	Falla
1.13 Cambios de contexto	1	Pasa
1.14 Compatibilidad	No aplica	Pasa

### Verificaciones. Nivel de adecuación AA

Verificación	Valor	Modalidad
2.1 Identificación de los cambios de idioma	1	Pasa
2.2 Legibilidad y contraste	1	Pasa
2.3 Maquetación adaptable	1	Pasa
2.4 Múltiples vías de navegación	1	Pasa
2.5 Independencia del dispositivo	1	Pasa
2.6 Navegación consistente	1	Pasa

## 9.1. INCIDENCIAS.NIVEL DE ADECUACIÓN A

### 1.12 Enlaces descriptivos

#### **Problema** Enlaces cuyo texto está vacío.

El texto de los enlaces debe ser significativo y resultar útil para identificar la función o el destino de los mismos. En caso de necesitar algún tipo de información adicional ésta se podrá añadir por medio del atributo title, el cuál contendrá todo el texto del enlace además de dicha información adicional.

En todo caso, el texto de los enlaces no podrá estar vacío y en el caso de que su único contenido sea una imagen entonces ésta deberá tener un texto alternativo que sea significativo como texto del enlace.

Línea	Columna	Código
4415	268	<pre> &lt;A href="https://www.aecid.es:443/web/cc-tegucigalpa/detalle- categorias?p_p_id=com_liferay_asset_publisher_web_portlet_AssetPublis herPortlet_INSTANCE_XuTcQ7G2Btuu&amp;p_p_lifecycle=0&amp;p_p_state=no rmal&amp;p_p_mode=view&amp;p_r_p_categoryId=0" title="Eliminar"&gt; &lt;SVG class="lexicon-icon lexicon-icon-times-circle" role="presentation" viewBox="0 0 512 512"&gt; &lt;USE xlink:href="https://www.aecid.es/o/aecid-oces- theme/images/clay/icons.svg#times-circle"/&gt; &lt;/SVG&gt; &lt;/A&gt; </pre>

## 10. RESULTADOS: PÁGINA 6

Título	Inicio - CCE - Tegucigalpa - aecid.es
URL	<a href="https://www.aecid.es/web/cc-tegucigalpa/inicio">https://www.aecid.es/web/cc-tegucigalpa/inicio</a>
Puntuación media	10.00
Nivel de adecuación estimado	AA

### Verificaciones. Nivel de adecuación A

Verificación	Valor	Modalidad
1.1 Existencia de alternativas textuales	1	Pasa
1.2 Uso de encabezados	1	Pasa
1.3 Uso de listas	1	Pasa
1.4 Tablas de datos	No aplica	Pasa
1.5 Agrupación estructural	1	Pasa
1.6 Separación de contenido y presentación	1	Pasa
1.7 Identificación del idioma principal	1	Pasa
1.8 Navegación con javascript accesible y control de usuario	1	Pasa
1.9 Formularios y etiquetas	1	Pasa
1.10 Formularios y estructura	1	Pasa
1.11 Título de página y de marcos	1	Pasa
1.12 Enlaces descriptivos	1	Pasa
1.13 Cambios de contexto	1	Pasa
1.14 Compatibilidad	No aplica	Pasa

### Verificaciones. Nivel de adecuación AA

Verificación	Valor	Modalidad
2.1 Identificación de los cambios de idioma	1	Pasa
2.2 Legibilidad y contraste	1	Pasa
2.3 Maquetación adaptable	1	Pasa
2.4 Múltiples vías de navegación	1	Pasa
2.5 Independencia del dispositivo	1	Pasa
2.6 Navegación consistente	1	Pasa

## 11. RESULTADOS: PÁGINA 7

Título	Aviso legal - CCE - Tegucigalpa - aecid.es
URL	<a href="https://www.aecid.es/web/cc-tegucigalpa/aviso-legal">https://www.aecid.es/web/cc-tegucigalpa/aviso-legal</a>
Puntuación media	9.40
Nivel de adecuación estimado	AA

### Verificaciones. Nivel de adecuación A

Verificación	Valor	Modalidad
1.1 Existencia de alternativas textuales	1	Pasa
1.2 Uso de encabezados	0	Falla
1.3 Uso de listas	1	Pasa
1.4 Tablas de datos	No aplica	Pasa
1.5 Agrupación estructural	1	Pasa
1.6 Separación de contenido y presentación	1	Pasa
1.7 Identificación del idioma principal	1	Pasa
1.8 Navegación con javascript accesible y control de usuario	1	Pasa
1.9 Formularios y etiquetas	1	Pasa
1.10 Formularios y estructura	1	Pasa
1.11 Título de página y de marcos	1	Pasa
1.12 Enlaces descriptivos	1	Pasa
1.13 Cambios de contexto	1	Pasa
1.14 Compatibilidad	No aplica	Pasa

### Verificaciones. Nivel de adecuación AA

Verificación	Valor	Modalidad
2.1 Identificación de los cambios de idioma	1	Pasa
2.2 Legibilidad y contraste	1	Pasa
2.3 Maquetación adaptable	1	Pasa
2.4 Múltiples vías de navegación	1	Pasa
2.5 Independencia del dispositivo	1	Pasa
2.6 Navegación consistente	1	Pasa

## 11.1. INCIDENCIAS.NIVEL DE ADECUACIÓN A

### 1.2 Uso de encabezados

#### **Problema** Escasez de encabezados para estructurar el contenido.

Los elementos de encabezado (H1...H6) sirven para identificar los títulos de las diferentes secciones en las que se estructura un documento. El nivel empleado en cada encabezado es lo que definirá la estructura jerárquica de las secciones del documento. Por tanto, esta estructura de encabezados y los niveles empleados ha de ser correcta reflejando la estructura lógica del contenido de la página, identificando como encabezados todos los títulos de sección, sin emplear elementos de encabezado únicamente para crear efectos de presentación y sin saltarse niveles intermedios al descender en la jerarquía de encabezados.

Se está empleando un único encabezado en la página, siendo éste insuficiente teniendo en cuenta la cantidad de contenido textual presente en la misma. Emplear un único encabezado principal puede ser insuficiente en la mayoría de las ocasiones. Se ha de organizar y estructurar el contenido de la página en diferentes secciones usando los elementos de encabezado para indicar el título de cada sección con el fin de facilitar la lectura y comprensión del contenido.

Una estructura correcta de encabezados es de gran importancia ya que las aplicaciones de usuario y los productos de apoyo, como los lectores de pantalla, pueden proporcionar mecanismos especiales de navegación que permitan a los usuarios acceder de forma rápida a las distintas secciones que componen una página web (p. ej. mediante una índice o mapa del documento con accesos directos a las diferentes secciones del mismo).

### 1.2 Uso de encabezados

#### **Problema** Escasez de encabezados para estructurar el contenido.

Los elementos de encabezado (role="heading") sirven para identificar los títulos de las diferentes secciones en las que se estructura un documento. El nivel empleado en cada encabezado es lo que definirá la estructura jerárquica de las secciones del documento. Por tanto, esta estructura de encabezados y los niveles empleados ha de ser correcta reflejando la estructura lógica del contenido de la página, identificando como encabezados todos los títulos de sección, sin emplear elementos de encabezado únicamente para crear efectos de presentación y sin saltarse niveles intermedios al descender en la jerarquía de encabezados.

Se está empleando un único encabezado en la página, siendo éste insuficiente teniendo en cuenta la cantidad de contenido textual presente en la misma. Emplear un único encabezado principal puede ser insuficiente en la mayoría de las ocasiones. Se ha de organizar y estructurar el contenido de la página en diferentes secciones usando los elementos de encabezado para indicar el título de cada sección con el fin de facilitar la lectura y comprensión del contenido.

Una estructura correcta de encabezados es de gran importancia ya que las aplicaciones de usuario y los productos de apoyo, como los lectores de pantalla, pueden proporcionar mecanismos especiales de navegación que permitan a los usuarios acceder de forma rápida a las distintas secciones que componen una página web (p. ej. mediante una índice o mapa del documento con accesos directos a las diferentes secciones del mismo).

## 12. RESULTADOS: PÁGINA 8

Título	Inscripciones - CCE - Tegucigalpa - aecid.es
URL	<a href="https://www.aecid.es/web/cc-tegucigalpa/actividades/inscripciones">https://www.aecid.es/web/cc-tegucigalpa/actividades/inscripciones</a>
Puntuación media	10.00
Nivel de adecuación estimado	AA

### Verificaciones. Nivel de adecuación A

Verificación	Valor	Modalidad
1.1 Existencia de alternativas textuales	1	Pasa
1.2 Uso de encabezados	1	Pasa
1.3 Uso de listas	1	Pasa
1.4 Tablas de datos	No aplica	Pasa
1.5 Agrupación estructural	1	Pasa
1.6 Separación de contenido y presentación	1	Pasa
1.7 Identificación del idioma principal	1	Pasa
1.8 Navegación con javascript accesible y control de usuario	1	Pasa
1.9 Formularios y etiquetas	1	Pasa
1.10 Formularios y estructura	1	Pasa
1.11 Título de página y de marcos	1	Pasa
1.12 Enlaces descriptivos	1	Pasa
1.13 Cambios de contexto	1	Pasa
1.14 Compatibilidad	No aplica	Pasa

### Verificaciones. Nivel de adecuación AA

Verificación	Valor	Modalidad
2.1 Identificación de los cambios de idioma	1	Pasa
2.2 Legibilidad y contraste	1	Pasa
2.3 Maquetación adaptable	1	Pasa
2.4 Múltiples vías de navegación	1	Pasa
2.5 Independencia del dispositivo	1	Pasa
2.6 Navegación consistente	1	Pasa

## 13. RESULTADOS: PÁGINA 9

Título	Envía tu proyecto - CCE - Tegucigalpa - aecid.es
URL	<a href="https://www.aecid.es/web/cc-tegucigalpa/participa/env%C3%ADa-tu-proyecto">https://www.aecid.es/web/cc-tegucigalpa/participa/env%C3%ADa-tu-proyecto</a>
Puntuación media	10.00
Nivel de adecuación estimado	AA

### Verificaciones. Nivel de adecuación A

Verificación	Valor	Modalidad
1.1 Existencia de alternativas textuales	1	Pasa
1.2 Uso de encabezados	1	Pasa
1.3 Uso de listas	1	Pasa
1.4 Tablas de datos	No aplica	Pasa
1.5 Agrupación estructural	1	Pasa
1.6 Separación de contenido y presentación	1	Pasa
1.7 Identificación del idioma principal	1	Pasa
1.8 Navegación con javascript accesible y control de usuario	1	Pasa
1.9 Formularios y etiquetas	1	Pasa
1.10 Formularios y estructura	1	Pasa
1.11 Título de página y de marcos	1	Pasa
1.12 Enlaces descriptivos	1	Pasa
1.13 Cambios de contexto	1	Pasa
1.14 Compatibilidad	No aplica	Pasa

### Verificaciones. Nivel de adecuación AA

Verificación	Valor	Modalidad
2.1 Identificación de los cambios de idioma	1	Pasa
2.2 Legibilidad y contraste	1	Pasa
2.3 Maquetación adaptable	1	Pasa
2.4 Múltiples vías de navegación	1	Pasa
2.5 Independencia del dispositivo	1	Pasa
2.6 Navegación consistente	1	Pasa

## 14. RESULTADOS: PÁGINA 10

Título	Exposición HAUSCENCIA: distimia de la carne - CCE - Tegucigalpa - aecid.es
URL	<a href="https://www.aecid.es/web/cc-tegucigalpa/-/exposici%C3%B3n-hauscencia-distimia-de-la-carne?redirect=%2Fweb%2Fcc-tegucigalpa%2Finicio">https://www.aecid.es/web/cc-tegucigalpa/-/exposici%C3%B3n-hauscencia-distimia-de-la-carne?redirect=%2Fweb%2Fcc-tegucigalpa%2Finicio</a>
Puntuación media	10.00
Nivel de adecuación estimado	AA

### Verificaciones. Nivel de adecuación A

Verificación	Valor	Modalidad
1.1 Existencia de alternativas textuales	1	Pasa
1.2 Uso de encabezados	1	Pasa
1.3 Uso de listas	1	Pasa
1.4 Tablas de datos	No aplica	Pasa
1.5 Agrupación estructural	1	Pasa
1.6 Separación de contenido y presentación	1	Pasa
1.7 Identificación del idioma principal	1	Pasa
1.8 Navegación con javascript accesible y control de usuario	1	Pasa
1.9 Formularios y etiquetas	1	Pasa
1.10 Formularios y estructura	1	Pasa
1.11 Título de página y de marcos	1	Pasa
1.12 Enlaces descriptivos	1	Pasa
1.13 Cambios de contexto	1	Pasa
1.14 Compatibilidad	No aplica	Pasa

### Verificaciones. Nivel de adecuación AA

Verificación	Valor	Modalidad
2.1 Identificación de los cambios de idioma	1	Pasa
2.2 Legibilidad y contraste	1	Pasa
2.3 Maquetación adaptable	1	Pasa
2.4 Múltiples vías de navegación	1	Pasa
2.5 Independencia del dispositivo	1	Pasa
2.6 Navegación consistente	1	Pasa

## 15. RESULTADOS: PÁGINA 11

Título	Política de cookies - CCE - Tegucigalpa - aecid.es
URL	<a href="https://www.aecid.es/web/cc-tegucigalpa/pol%C3%ADtica-de-cookies">https://www.aecid.es/web/cc-tegucigalpa/pol%C3%ADtica-de-cookies</a>
Puntuación media	8.90
Nivel de adecuación estimado	AA

### Verificaciones. Nivel de adecuación A

Verificación	Valor	Modalidad
1.1 Existencia de alternativas textuales	1	Pasa
1.2 Uso de encabezados	0	Falla
1.3 Uso de listas	1	Pasa
1.4 Tablas de datos	0	Falla
1.5 Agrupación estructural	1	Pasa
1.6 Separación de contenido y presentación	1	Pasa
1.7 Identificación del idioma principal	1	Pasa
1.8 Navegación con javascript accesible y control de usuario	1	Pasa
1.9 Formularios y etiquetas	1	Pasa
1.10 Formularios y estructura	1	Pasa
1.11 Título de página y de marcos	1	Pasa
1.12 Enlaces descriptivos	1	Pasa
1.13 Cambios de contexto	1	Pasa
1.14 Compatibilidad	No aplica	Pasa

### Verificaciones. Nivel de adecuación AA

Verificación	Valor	Modalidad
2.1 Identificación de los cambios de idioma	1	Pasa
2.2 Legibilidad y contraste	1	Pasa
2.3 Maquetación adaptable	1	Pasa
2.4 Múltiples vías de navegación	1	Pasa
2.5 Independencia del dispositivo	1	Pasa
2.6 Navegación consistente	1	Pasa

## 15.1. INCIDENCIAS.NIVEL DE ADECUACIÓN A

### 1.2 Uso de encabezados

#### **Problema** Escasez de encabezados para estructurar el contenido.

Los elementos de encabezado (role="heading") sirven para identificar los títulos de las diferentes secciones en las que se estructura un documento. El nivel empleado en cada encabezado es lo que definirá la estructura jerárquica de las secciones del documento. Por tanto, esta estructura de encabezados y los niveles empleados ha de ser correcta reflejando la estructura lógica del contenido de la página, identificando como encabezados todos los títulos de sección, sin emplear elementos de encabezado únicamente para crear efectos de presentación y sin saltarse niveles intermedios al descender en la jerarquía de encabezados.

Se está empleando un único encabezado en la página, siendo éste insuficiente teniendo en cuenta la cantidad de contenido textual presente en la misma. Emplear un único encabezado principal puede ser insuficiente en la mayoría de las ocasiones. Se ha de organizar y estructurar el contenido de la página en diferentes secciones usando los elementos de encabezado para indicar el título de cada sección con el fin de facilitar la lectura y comprensión del contenido.

Una estructura correcta de encabezados es de gran importancia ya que las aplicaciones de usuario y los productos de apoyo, como los lectores de pantalla, pueden proporcionar mecanismos especiales de navegación que permitan a los usuarios acceder de forma rápida a las distintas secciones que componen una página web (p. ej. mediante una índice o mapa del documento con accesos directos a las diferentes secciones del mismo).

### 1.4 Tablas de datos

#### **Problema** Tablas de datos en las que no se marca ningún encabezado mediante el elemento TH.

En las tablas de datos se deben identificar las celdas que actúan como celdas de encabezado de fila y/o columna mediante el elemento TH.

Las tablas de datos deben estar correctamente estructuradas para que los productos de apoyo, como por ejemplo los lectores de pantalla, sean capaces de interpretarlas correctamente y transmitir adecuadamente su información a los usuarios.

Línea	Columna	Código
4343	75	<TABLE class="MsoTableGrid" style="border-collapse:collapse; border:none">

## 16. RESULTADOS: PÁGINA 12

Título	Detalle categorías - CCE - Tegucigalpa - aecid.es
URL	<a href="https://www.aecid.es/web/cc-tegucigalpa/detalle-categorias/-/categories/7623678">https://www.aecid.es/web/cc-tegucigalpa/detalle-categorias/-/categories/7623678</a>
Puntuación media	9.40
Nivel de adecuación estimado	AA

### Verificaciones. Nivel de adecuación A

Verificación	Valor	Modalidad
1.1 Existencia de alternativas textuales	1	Pasa
1.2 Uso de encabezados	1	Pasa
1.3 Uso de listas	1	Pasa
1.4 Tablas de datos	No aplica	Pasa
1.5 Agrupación estructural	1	Pasa
1.6 Separación de contenido y presentación	1	Pasa
1.7 Identificación del idioma principal	1	Pasa
1.8 Navegación con javascript accesible y control de usuario	1	Pasa
1.9 Formularios y etiquetas	1	Pasa
1.10 Formularios y estructura	1	Pasa
1.11 Título de página y de marcos	1	Pasa
1.12 Enlaces descriptivos	0	Falla
1.13 Cambios de contexto	1	Pasa
1.14 Compatibilidad	No aplica	Pasa

### Verificaciones. Nivel de adecuación AA

Verificación	Valor	Modalidad
2.1 Identificación de los cambios de idioma	1	Pasa
2.2 Legibilidad y contraste	1	Pasa
2.3 Maquetación adaptable	1	Pasa
2.4 Múltiples vías de navegación	1	Pasa
2.5 Independencia del dispositivo	1	Pasa
2.6 Navegación consistente	1	Pasa

## 16.1. INCIDENCIAS.NIVEL DE ADECUACIÓN A

### 1.12 Enlaces descriptivos

#### **Problema** Enlaces cuyo texto está vacío.

El texto de los enlaces debe ser significativo y resultar útil para identificar la función o el destino de los mismos. En caso de necesitar algún tipo de información adicional ésta se podrá añadir por medio del atributo title, el cuál contendrá todo el texto del enlace además de dicha información adicional.

En todo caso, el texto de los enlaces no podrá estar vacío y en el caso de que su único contenido sea una imagen entonces ésta deberá tener un texto alternativo que sea significativo como texto del enlace.

Línea	Columna	Código
4415	268	<pre> &lt;A href="https://www.aecid.es:443/web/cc-tegucigalpa/detalle- categorias?p_p_id=com_liferay_asset_publisher_web_portlet_AssetPublis herPortlet_INSTANCE_XuTcQ7G2Btuu&amp;p_p_lifecycle=0&amp;p_p_state=no rmal&amp;p_p_mode=view&amp;p_r_p_categoryId=0" title="Eliminar"&gt; &lt;SVG class="lexicon-icon lexicon-icon-times-circle" role="presentation" viewBox="0 0 512 512"&gt; &lt;USE xlink:href="https://www.aecid.es/o/aecid-oces- theme/images/clay/icons.svg#times-circle"/&gt; &lt;/SVG&gt; &lt;/A&gt; </pre>

## 17. RESULTADOS: PÁGINA 13

Título	Accesibilidad - CCE - Tegucigalpa - aecid.es
URL	<a href="https://www.aecid.es/web/cc-tegucigalpa/accesibilidad">https://www.aecid.es/web/cc-tegucigalpa/accesibilidad</a>
Puntuación media	10.00
Nivel de adecuación estimado	AA

### Verificaciones. Nivel de adecuación A

Verificación	Valor	Modalidad
1.1 Existencia de alternativas textuales	1	Pasa
1.2 Uso de encabezados	1	Pasa
1.3 Uso de listas	1	Pasa
1.4 Tablas de datos	No aplica	Pasa
1.5 Agrupación estructural	1	Pasa
1.6 Separación de contenido y presentación	1	Pasa
1.7 Identificación del idioma principal	1	Pasa
1.8 Navegación con javascript accesible y control de usuario	1	Pasa
1.9 Formularios y etiquetas	1	Pasa
1.10 Formularios y estructura	1	Pasa
1.11 Título de página y de marcos	1	Pasa
1.12 Enlaces descriptivos	1	Pasa
1.13 Cambios de contexto	1	Pasa
1.14 Compatibilidad	No aplica	Pasa

### Verificaciones. Nivel de adecuación AA

Verificación	Valor	Modalidad
2.1 Identificación de los cambios de idioma	1	Pasa
2.2 Legibilidad y contraste	1	Pasa
2.3 Maquetación adaptable	1	Pasa
2.4 Múltiples vías de navegación	1	Pasa
2.5 Independencia del dispositivo	1	Pasa
2.6 Navegación consistente	1	Pasa

## 18. RESULTADOS: PÁGINA 14

Título	Archivo - CCE - Tegucigalpa - aecid.es
URL	<a href="https://www.aecid.es/web/cc-tegucigalpa/publicaciones/archivo">https://www.aecid.es/web/cc-tegucigalpa/publicaciones/archivo</a>
Puntuación media	8.90
Nivel de adecuación estimado	AA

### Verificaciones. Nivel de adecuación A

Verificación	Valor	Modalidad
1.1 Existencia de alternativas textuales	1	Pasa
1.2 Uso de encabezados	1	Pasa
1.3 Uso de listas	1	Pasa
1.4 Tablas de datos	No aplica	Pasa
1.5 Agrupación estructural	1	Pasa
1.6 Separación de contenido y presentación	1	Pasa
1.7 Identificación del idioma principal	1	Pasa
1.8 Navegación con javascript accesible y control de usuario	1	Pasa
1.9 Formularios y etiquetas	1	Pasa
1.10 Formularios y estructura	1	Pasa
1.11 Título de página y de marcos	0	Falla
1.12 Enlaces descriptivos	0	Falla
1.13 Cambios de contexto	1	Pasa
1.14 Compatibilidad	No aplica	Pasa

### Verificaciones. Nivel de adecuación AA

Verificación	Valor	Modalidad
2.1 Identificación de los cambios de idioma	1	Pasa
2.2 Legibilidad y contraste	1	Pasa
2.3 Maquetación adaptable	1	Pasa
2.4 Múltiples vías de navegación	1	Pasa
2.5 Independencia del dispositivo	1	Pasa
2.6 Navegación consistente	1	Pasa

## 18.1. INCIDENCIAS.NIVEL DE ADECUACIÓN A

### 1.11 Título de página y de marcos

#### **Problema** Ausencia de un título adecuado para el marco iframe.

Se debe evitar, en la medida de lo posible, el uso de marcos en las páginas. De no ser posible evitarlo, se debe proporcionar un título a cada marco que describa su propósito o su contenido de forma que los usuarios de lectores de pantalla puedan decidir previamente si desean acceder o no a su contenido.

Esta descripción debe ser precisa e indicarse en su atributo title.

Línea	Columna	Código
5338	282	<IFRAME frameborder="no" height="450" scrolling="no" src="https://w.soundcloud.com/player/?url=https%3A//api.soundcloud.com/users/250997124&auto_play=false&hide_related=false&show_comments=true&show_user=true&show_reposts=false&visual=true" width="100%"/>
5340	242	<IFRAME allowfullscreen="allowfullscreen" frameborder="0" height="420" src="https://www.youtube.com/embed/3Sxs5K0Xmuk" style="filter: brightness(var(--wvdm-video-brightness, 100%)) grayscale(var(--wvdm-video-grayscale, 0%));" width="700"/>
5414	265	<IFRAME class="gde-frame" scrolling="no" src="//docs.google.com/viewer?url=http%3A%2F%2Fccetgucigalpa.org%2Fwp-content%2Fuploads%2F2018%2F03%2FSuplemento-10-an%CC%83os-ccet-final.pdf&hl=es&embedded=true" style="width:100%; height:500px; border: none;"> </IFRAME>
5427	259	<IFRAME class="gde-frame" scrolling="no" src="//docs.google.com/viewer?url=http%3A%2F%2Fccetgucigalpa.org%2Fwp-content%2Fuploads%2F2018%2F03%2FCatalogo-10X10-CCET-FINAL-WEB.pdf&hl=es&embedded=true" style="width:100%; height:500px; border: none;">
5461	249	<IFRAME class="gde-frame" scrolling="no" src="//docs.google.com/viewer?url=http%3A%2F%2Fccetgucigalpa.org%2Fwp-content%2Fuploads%2F2018%2F03%2FLibro-10-An%CC%83os.pdf&hl=es&embedded=true" style="width:100%; height:500px; border: none;">
5518	242	<IFRAME allowfullscreen="allowfullscreen" frameborder="0" height="420" src="https://www.youtube.com/embed/XfsffNZaeDs" style="filter: brightness(var(--wvdm-video-brightness, 100%)) grayscale(var(--wvdm-video-grayscale, 0%));" width="700"/>
5545	242	<IFRAME allowfullscreen="allowfullscreen" frameborder="0" height="420" src="https://www.youtube.com/embed/Akfjca-A_C8" style="filter: brightness(var(--wvdm-video-brightness, 100%)) grayscale(var(--wvdm-video-grayscale, 0%));" width="700"/>
5551	256	<IFRAME class="gde-frame" scrolling="no" src="//docs.google.com/viewer?url=http%3A%2F%2Fccetgucigalpa.org%2Fwp-content%2Fuploads%2F2018%2F03%2FRevista-El-Museo-del-Prado.pdf&hl=es&embedded=true" style="width:100%; height:500px; border: none;">

### 1.12 Enlaces descriptivos

#### **Problema** Enlaces cuyo texto está vacío.

El texto de los enlaces debe ser significativo y resultar útil para identificar la función o el destino de los mismos. En caso de necesitar algún tipo de información adicional ésta se podrá añadir por medio del atributo title, el cuál contendrá todo el texto del enlace además de dicha información adicional.

En todo caso, el texto de los enlaces no podrá estar vacío y en el caso de que su único contenido sea una imagen entonces ésta deberá tener un texto alternativo que sea significativo como texto del enlace.

Línea	Columna	Código
5389	173	<pre> &lt;A href="https://www.facebook.com/proyectocrearte.hn/" target="_blank" title="Ir a la página del proyecto en Facebook. Abre en ventana nueva."&gt; &lt;PICTURE data-fileentryid="9083696"&gt; &lt;SOURCE media="(max-width:300px)" srcset="/o/adaptive- media/image/9083696/Thumbnail-300x300/create.png?t=1749478041388"&gt; &lt;SOURCE media="(max-width:1000px) and (min-width:300px)" srcset="/o/adaptive-media/image/9083696/Preview- 1000x0/create.png?t=1749478041388"&gt; &lt;IMG alt="" height="267" src="/documents/d/cc-tegucigalpa/create" style="margin: 0px;"/&gt; &lt;/SOURCE&gt; &lt;SVG class="ico-ext" fill="currentColor" height="10" viewBox="0 0 10 10" width="10" xmlns="http://www.w3.org/2000/svg"&gt; &lt;PATH d="M2.74967 2.33334V3.16667H6.32884L2.33301 7.1625L2.92051 7.75L6.91634 3.75417V7.33334H7.74967V2.33334H2.74967Z"/&gt; &lt;/SVG&gt; &lt;/SOURCE&gt; &lt;/PICTURE&gt; &lt;/A&gt; </pre>
5510	205	<pre> &lt;A href="https://www.youtube.com/watch?v=sRpcjTaB2hs" target="_blank" title="Ir a la página de Youtube, vídeo Intervención en el Espacio Cuarta Pared. Abre en ventana nueva."&gt; &lt;PICTURE data-fileentryid="9093539"&gt; &lt;SOURCE media="(max-width:300px)" srcset="/o/adaptive- media/image/9093539/Thumbnail-300x300/boton_video_coloquio-perros- 2.jpg?t=1749484812646"&gt; &lt;SOURCE media="(max-width:700px) and (min-width:300px)" srcset="/o/adaptive-media/image/9093539/Preview- 1000x0/boton_video_coloquio-perros-2.jpg?t=1749484812646"&gt; &lt;IMG alt="" src="/documents/d/cc-tegucigalpa/boton_video_coloquio- perros-2" style="margin: 0px;"/&gt; &lt;/SOURCE&gt; &lt;SVG class="ico-ext" fill="currentColor" height="10" viewBox="0 0 10 10" width="10" xmlns="http://www.w3.org/2000/svg"&gt; &lt;PATH d="M2.74967 2.33334V3.16667H6.32884L2.33301 7.1625L2.92051 7.75L6.91634 3.75417V7.33334H7.74967V2.33334H2.74967Z"/&gt; &lt;/SVG&gt; &lt;/SOURCE&gt; &lt;/PICTURE&gt; &lt;/A&gt; </pre>

## 19. RESULTADOS: PÁGINA 15

Título	Contacta con el CCE - CCE - Tegucigalpa - aecid.es
URL	<a href="https://www.aecid.es/web/cc-tegucigalpa/cce/contacta-con-el-cce">https://www.aecid.es/web/cc-tegucigalpa/cce/contacta-con-el-cce</a>
Puntuación media	10.00
Nivel de adecuación estimado	AA

### Verificaciones. Nivel de adecuación A

Verificación	Valor	Modalidad
1.1 Existencia de alternativas textuales	1	Pasa
1.2 Uso de encabezados	1	Pasa
1.3 Uso de listas	1	Pasa
1.4 Tablas de datos	No aplica	Pasa
1.5 Agrupación estructural	1	Pasa
1.6 Separación de contenido y presentación	1	Pasa
1.7 Identificación del idioma principal	1	Pasa
1.8 Navegación con javascript accesible y control de usuario	1	Pasa
1.9 Formularios y etiquetas	1	Pasa
1.10 Formularios y estructura	1	Pasa
1.11 Título de página y de marcos	1	Pasa
1.12 Enlaces descriptivos	1	Pasa
1.13 Cambios de contexto	1	Pasa
1.14 Compatibilidad	No aplica	Pasa

### Verificaciones. Nivel de adecuación AA

Verificación	Valor	Modalidad
2.1 Identificación de los cambios de idioma	1	Pasa
2.2 Legibilidad y contraste	1	Pasa
2.3 Maquetación adaptable	1	Pasa
2.4 Múltiples vías de navegación	1	Pasa
2.5 Independencia del dispositivo	1	Pasa
2.6 Navegación consistente	1	Pasa

## 20. RESULTADOS: PÁGINA 16

Título	Actividades recomendadas - CCE - Tegucigalpa - aecid.es
URL	<a href="https://www.aecid.es/web/cc-tegucigalpa/actividades/actividades-recomendadas">https://www.aecid.es/web/cc-tegucigalpa/actividades/actividades-recomendadas</a>
Puntuación media	10.00
Nivel de adecuación estimado	AA

### Verificaciones. Nivel de adecuación A

Verificación	Valor	Modalidad
1.1 Existencia de alternativas textuales	1	Pasa
1.2 Uso de encabezados	1	Pasa
1.3 Uso de listas	1	Pasa
1.4 Tablas de datos	No aplica	Pasa
1.5 Agrupación estructural	1	Pasa
1.6 Separación de contenido y presentación	1	Pasa
1.7 Identificación del idioma principal	1	Pasa
1.8 Navegación con javascript accesible y control de usuario	1	Pasa
1.9 Formularios y etiquetas	1	Pasa
1.10 Formularios y estructura	1	Pasa
1.11 Título de página y de marcos	1	Pasa
1.12 Enlaces descriptivos	1	Pasa
1.13 Cambios de contexto	1	Pasa
1.14 Compatibilidad	No aplica	Pasa

### Verificaciones. Nivel de adecuación AA

Verificación	Valor	Modalidad
2.1 Identificación de los cambios de idioma	1	Pasa
2.2 Legibilidad y contraste	1	Pasa
2.3 Maquetación adaptable	1	Pasa
2.4 Múltiples vías de navegación	1	Pasa
2.5 Independencia del dispositivo	1	Pasa
2.6 Navegación consistente	1	Pasa

## 21. RESULTADOS: PÁGINA 17

Título	Red CCE - CCE - Tegucigalpa - aecid.es
URL	<a href="https://www.aecid.es/web/cc-tegucigalpa/cce/red-cce">https://www.aecid.es/web/cc-tegucigalpa/cce/red-cce</a>
Puntuación media	10.00
Nivel de adecuación estimado	AA

### Verificaciones. Nivel de adecuación A

Verificación	Valor	Modalidad
1.1 Existencia de alternativas textuales	1	Pasa
1.2 Uso de encabezados	1	Pasa
1.3 Uso de listas	1	Pasa
1.4 Tablas de datos	No aplica	Pasa
1.5 Agrupación estructural	1	Pasa
1.6 Separación de contenido y presentación	1	Pasa
1.7 Identificación del idioma principal	1	Pasa
1.8 Navegación con javascript accesible y control de usuario	1	Pasa
1.9 Formularios y etiquetas	1	Pasa
1.10 Formularios y estructura	1	Pasa
1.11 Título de página y de marcos	1	Pasa
1.12 Enlaces descriptivos	1	Pasa
1.13 Cambios de contexto	1	Pasa
1.14 Compatibilidad	No aplica	Pasa

### Verificaciones. Nivel de adecuación AA

Verificación	Valor	Modalidad
2.1 Identificación de los cambios de idioma	1	Pasa
2.2 Legibilidad y contraste	1	Pasa
2.3 Maquetación adaptable	1	Pasa
2.4 Múltiples vías de navegación	1	Pasa
2.5 Independencia del dispositivo	1	Pasa
2.6 Navegación consistente	1	Pasa

## 22. ANEXO I: METODOLOGÍA DEL OBSERVATORIO

---

Se puede consultar la metodología del observatorio en

<http://administracionelectronica.gob.es/PAe/accesibilidad/metodologiaSimplificado>